

# 平久だより

令和6年4月30日  
発行 江東区立平久小学校  
TEL (3644-0374) FAX(5690-4012)  
HP:<https://heikyu-sho.koto.ed.jp/>

「平久小学校ならではの ～みんな、かがやく！～」が、始まります。

副校長 林 興平

校門横の桜が葉桜となり、新緑がまぶしい季節となりました。  
先日は入学式・保護者会等、お忙しい中ご来校いただきまして、  
ありがとうございます。

さて、今回は平久小学校ならではの、5月に活動予定の取組についてご紹介します。

一つ目は、「菊の栽培」です。本校では今年度、1年生と6年生・  
2年生と5年生・3年生と4年生がペアになり、菊を育てます。秋  
に観菊会を行い、保護者のみなさまにも観賞していただいています。

現在校庭の鉢には、冬に植えたチューリップが咲いています。この  
チューリップも、菊が終わったあとに子ども達がペアになって植  
え替えて育てました。入学式のころに咲き誇り、1年生を迎え入  
れる学校に、彩りを添えました。

二つ目は、6年生の「日光下駄作り」です。毎年日光移動教室で、  
東照宮を見学する際に、参道を自作の下駄を履いて歩きます。

現在は図工室でその下駄を作成中です。撮影をしたこの時間は、主  
に鼻緒を作成していました。子ども達は縫い物に、集中して取り組ん  
でいました。当日の5月20日(月)の完成を目指して、さらに仕上  
げていきます。

三つ目は、「縦割り班による全校遠足」です。5月1日(水)を予  
定しています。1年生から6年生までが、21の班に分かれて、木場  
公園で遊びます。

4月25日(水)には、事前準備として縦割り班会議を行いました。木場公園での遊びの準備をし  
たり、班でお揃いのシールを名札に貼ったりしました。上級生が下級生を優しくお世話をし、温かな雰  
囲気に包まれていました。

四つ目は5年生の「田植え・稲刈り体験」です。今年も茨城県常総市の「あすなろの里」に行きます。  
澄んだ空気の中で、ドロドロの田んぼに足を踏み入れ、手を入れて苗を植える感覚や様々な生物の観察  
は、貴重な体験となると思います。

五つ目は、「ワクワクQ食」です。毎月19日は、グループで会食を楽しみながら、給食を食べてい  
ます。

このような本校ならではの体験活動を通して、子ども達の豊かな心を育つことを、願っています。  
～平久小学校ホームページを、ぜひご覧ください。～

上記の内容の他に、日頃の教育活動をご紹介します。





# 5月行事予定

日	曜	時程	朝	行事・活動等	何時間目まで						下校時刻					
					1	2	3	4	5	6	1	2	3	4	5	6
1	水		遠足	全校遠足(午前授業・給食あり)	4	4	4	4	4	4	13:10	13:10	13:10	13:10	13:10	13:10
2	木		学	日光移動教室説明会6年15:30～	4	5	6	6	6	6	13:10	14:30	15:20	15:20	15:20	15:20
3	金			憲法記念日												
4	土			みどりの日												
5	日			こどもの日												
6	月			振替休日												
7	火		全	体力テスト始	4	5	6	6	6	6	13:10	14:30	15:20	15:20	15:20	15:20
8	水	C		全校遠足予備日 4時間授業	4	4	4	4	4	4	12:55	12:55	12:55	12:55	12:55	12:55
9	木		児童	児童集会 尿検査予備日 1年5時間授業始	5	5	6	6	6	6	14:30	14:30	15:20	15:20	15:20	15:20
10	金		読	内科検診1・3・5・仲	5	5	5	6	6	6	14:30	14:30	14:30	15:20	15:20	15:20
11	土			アウトメディアデー												
12	日															
13	月		全	クラブ活動①6校時 視力、聴力(仲) ひまわり保護者面談週間(17日まで)	4	5	5	6	6	6	13:10	14:30	14:30	15:20	15:20	15:20
14	火		学	2年6時間授業始 3年視力 3年ヤゴ穫り(プール)	5	6	6	6	6	6	14:30	15:20	15:20	15:20	15:20	15:20
15	水	C		4時間授業 視力6年 平久幼稚園交流5年①	4	4	4	4	4	4	12:55	12:55	12:55	12:55	12:55	12:55
16	木		読	耳鼻科検診(全)	5	5	6	6	6	6	14:30	14:30	15:20	15:20	15:20	15:20
17	金		体育	5時間授業 安全指導日 長縄チャレ始① 日光前健診6年13:20 内科結核検健診2・4・6年	5	5	5	5	5	5	14:30	14:30	14:30	14:30	14:30	14:30
18	土															
19	日															
20	月		全	ワクワクQ食 日光移動教室6年始 視力4年	4	5	5	6	6	6	13:10	14:30	14:30	15:20	15:20	15:20
21	火		学	視力5年	5	6	6	6	6	6	14:30	15:20	15:20	15:20	15:20	15:20
22	水		読	日光移動教室6年終 視力1年	4	4	5	5	5	5	13:30	13:30	14:30	14:30	14:30	14:30
23	木	C		視力2年 生活科見学1年	5	5	6	6	6	6	14:00	14:00	15:20	15:20	15:20	15:20
24	金	C		尿検査2次1回目 生活科見学1年予備日 プール準備5年	5	5	5	5	5	5	14:00	14:00	14:00	14:00	14:00	14:00
25	土			平久小開校記念日												
26	日															
27	月		全	尿検査2次2回目 避難訓練②	4	5	5	6	6	6	13:10	14:30	14:30	15:20	15:20	15:20
28	火		学	田植え体験5年	5	6	6	6	6	6	14:30	15:20	15:20	15:20	15:20	15:20
29	水	C		委員会②(14:00～14:30)	4	4	5	5	5	5	12:55	12:55	14:00	14:00	14:40	14:40
30	木		読	歯科検診(全)	5	5	6	6	6	6	14:30	14:30	15:20	15:20	15:20	15:20
31	金		読	長縄チャレ①終	5	5	5	6	6	6	14:30	14:30	14:30	15:05	15:05	15:05

\* 予定に変更がある場合は一斉メールにてお知らせします。

## 児童の携行品に係る配慮について（いわゆる「置き勉」について）

本校では、児童の携行品について、下記の通り実施いたしております。ご理解とご協力をお願いいたします。

- 1年 道徳、生活、書写
- 2年 道徳、生活、書写
- 3年 道徳、書写、保健体育、図工、音楽、理科、社会、外国語
- 4年 道徳、書写、保健体育、図工、音楽、理科、社会、体育、外国語
- 5年 道徳、書写、保健体育、図工、音楽、理科、社会、体育、外国語
- 6年 道徳、書写、保健体育、図工、音楽、理科、社会、体育、外国語



上記教科については、基本的に教室で保管しています。必要に応じて、家庭に持ち帰ります。

## 大型連休における児童の安全について

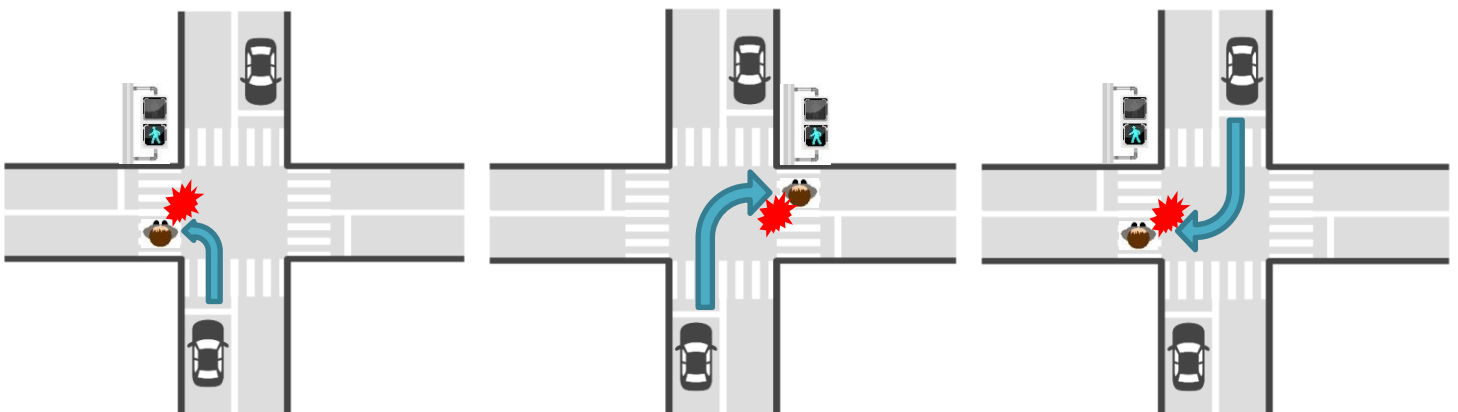
まもなく大型連休に入ります。ご家庭で安全に楽しく過ごせるよう、下記の点に留意してください。

### 1 生活安全に関して

- ・見知らぬ人からの呼びかけや誘いがあっても、**絶対に応じない**ようにする。特に、人通りの少ない道や街路灯の少ない場所（入りやすく見えにくい場所）は避けること。
- ・見知らぬ人からの呼びかけや誘いがあったり、不審者を見たりした場合は、直ちに大人に知らせるようにすること。
- ・不審者情報がありましたら、**直ちに「110番」通報**をしてください。

### 2 交通安全に関して

- ・交差点の危険について知り、横断歩道を通行するときには、**ドライバーとアイコンタクト**を取り、**青信号であっても左右を確認**して車が止まったことを確認する。
- ・後方や前方からの左折車、右折車にも十分に気を付けて、横断する。



## お詫びと訂正

平久だより4月号の【令和6年度教職員一覧】で、下記のような誤りがございました。

ご迷惑をおかけしましたことを、深くお詫び申し上げます。

[誤] 仲よし 石出 春陽 (5・6年) → [正] 仲よし 石出 春陽 (4・6年)

[誤] 仲よし介助員 藤村 有美 → [正] 仲よし介助員 藤村 有美