

平久だより

令和8年4月24日

発行 江東区立平久小学校

TEL (3644-0374) FAX(5690-4012)

HP:<https://heiky-sho.koto.ed.jp/>

朝の挨拶で「にこにこ笑顔」

校長 金岡 香恵

「おはようございます！！」

毎朝8時になると、元気な挨拶が響いています。校長と副校長が、それぞれ、正門と南門に行き、子どもたちを迎えています。

今年度も、6年生が数人、毎日、自主的に挨拶をしに来てくれています。また、6年生は、ボランティアとして1年生の教室に行き、朝の支度の手伝いをしている姿も見られます。優しく頼もしい最高学年です。

登校時に付き添ってくださる保護者の方、信号に立ってくださっている交通誘導員の方々、保護者ボランティア「へきゅりんさん」も、安全を見守るとともに、温かい挨拶をしてくださっています。ありがたいかぎりです。南門には、本校園の評議員でいらっしゃる自治会長さんが登校時に引率をしてくださり、「グッドモーニングです」と大きな声で活力を与えてくださっています。毎日、同じ時間に学校の前を通られる通勤の方も、挨拶をしてくださっています。いろいろな挨拶を通して、みんなが「にこにこ笑顔」になる瞬間が、私はとっても好きです。

「おはようございます」という言葉には、いろいろなメッセージが込められていると思います。「今日もよろしく」「一日も楽しく過ごそうね」「一緒に遊ぼう」さらに、「いつもありがとう」という感謝の気持ちもあります。子ども達には、いつも気持ちをこめて挨拶ができる人に育って欲しいです。

「笑顔あふれる平久小学校」を、子ども達はもちろん、学校、地域の方々に創っていくためにも、大人も子どもも元気な挨拶をしていきましょう。どうぞよろしく願いいたします。

.....♪・♪・♪.....

【 学校だより「平久だより」 】

※本校では、「平久だより」5月号から、毎月、「学校だより」と「学年だより」を一体化して発行しています。毎月の「平久だより」以外に、お知らせしたいことがある場合は、一斉メール「すぐーる」や、随時発行する「学年だより」でお知らせしていきます。

※ホームページの「平久だより」には、月行事予定の授業時数と下校時間を、安全上、載せていません。ご了承ください。

【 学校ホームページ 】

※「都・区等からのご案内コーナー」には、学校に届いたイベント情報などを掲載しています。

★ 平久小学校のホームページは、こちらから

<https://heiky-sho.koto.ed.jp/>



★ 平久幼稚園のホームページは、こちらから

<https://heiky-yo.koto.ed.jp/>



仲よし

なかよしだより

国語	週予定表をご覧ください。	◎消防車写生会について 7日(木)に2・3年生は消防車写生会を行います。もし、他の学年の児童で参加したい場合は、担任までご相談ください。 ◎1年生の生活科見学について 22日(金)に通常級の1年生と一緒にいきます。詳細は後日、週予定をご覧ください。予備日29日(金) ◎3年区内巡りについて 28日(木)に通常級の3年生と一緒にいきます。詳細は後日、配布予定のお便りをご確認ください。
算数	週予定表をご覧ください。	
生単	種まき・栽培 他	
音楽	校歌 ハッピートライ平久小 他	
図工	季節の作品作り 他	
体育	体づくり運動 他	
道徳	学校のきまり	

1年生

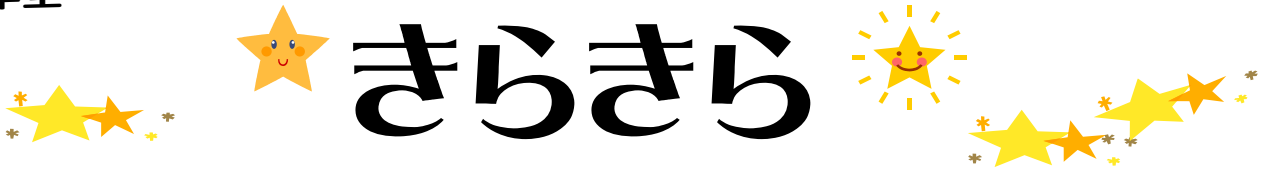


国語	ことばをさがそう はなのみち かきとかぎ ふんをつくろう ねことねっこ	◎鍵盤ハーモニカについて 音楽で使用する鍵盤ハーモニカの注文用紙を、4月27日(月)に配布します。クレジットカードなどでの決済となりますので、希望される方は期限内(5月8日(金)まで)に注文を済ませてください。すでにお持ちの方や3年生以上の兄弟のものがある方はそちらを使っただいて構いません。 ◎絵の具セットについて 学校で注文された方は、届き次第一度持ち帰らせませす。ご家庭で、ケースやすべての付属品に記名をしてください。学校に持ってくる日にちには、後日連絡いたしますので、それまではご家庭で保管をお願いします。 ◎タブレットPCについて しばらく学校では使いませんが、7月までにお子さんが自分でログインできるように練習をしておいていただくと助かります。なお、タブレットは江東区教育委員会から貸与されており、破損、紛失等、場合によっては自己負担となることもあります。また、パスワードや背景などの設定は勝手に変更しないよう、お願いします。 ◎牡丹町公園に行きます 日時：5月22日(金) 持ち物：水筒(給食あり) 牡丹町公園で春の自然を探したり、公園での正しい遊び方を学習したりします。たくさん歩きますので、必ず水筒(できるだけ、ひも付きの物)を持たせてください。雨天時は、5月29日(金)に延期します。
算数	なかまづくりとかず なんばんめ あわせていくつふえるといくつ	
生活	わくわくどきどきしょうがっこう きれいにさいてね わたしのはな きせつとなかよし はる	
音楽	はくをかんじとろう	
図工	ねんどとなかよし	
体育	走の運動あそび 体力テスト	
道徳	節度、節制 礼儀 善悪の判断、自律、 自由と責任	

◎5月からの下校について
5月より、子どもたちだけで下校となります。もう一度、通学路や交通ルール、「寄り道はしない」などの安全の約束をお子様とご確認ください。

◎近日中に必要な持ち物
詳細は保護者会資料でご確認ください。
①雑巾2枚…5月7日(木)まで
②算数セット…5月11日(月)まで
③水やり用ペットボトル…5月11日(月)まで
※マヨネーズなどの容器は引き続き集めておいてください。

2年生



まらまら

国語	日記を書こう ともだちはどこかな たんぼぼのちえ	<p>◎かっこいい消防車を描こう 7日(木)に、校庭で消防車写生会を行います。当日は「レジャーシート」と「水筒」を持たせていただきますようお願いします。</p> <p>◎6時間授業が始まります 5月12日から、火曜日は6時間授業となります。下校時刻は「平久だより」の最終ページでご確認ください。</p> <p>◎水筒の持参を 気温の高い日が増えてきました。体育のある日は、できるだけ水筒を持たせていただけますよう、お願いいたします。</p> <p>◎水泳指導について 6月より、水泳学習が始まります。5月中に水泳学習の用意をお願いいたします。持ち物は、新しい学年やクラスに変更してください。後日、詳細を学校から配布いたします。</p>
算数	たし算のひっ算 ひき算のひっ算 長さのたんい	
生活	わくわく2年生 めざせ野さいづくり名人	
音楽	はくのまとまりを かんじとろう	
図工	はたらく消防の写生会 他	
体育	体力テスト 走の運動遊び 多様な動きをつくる運動遊び	
道徳	善悪の判断、自律、自由と責任 親切、思いやり 規則の尊重	

3年生



三つ葉

国語	もっと知りたい、友だちのこと 漢字の広場(2) 段落とその中心をとらえて読み、かんそうを伝え合おう こまを楽しむ	<p>◎町探検(地域巡り)について 5月に、社会科の学習で学校の周辺を探検します。雨天決行ですので、カッパのご用意をお願いいたします。また、熱中症対策のため水筒(なるべくひもつきのもの)の持参をお願いします。</p> <p>◎ヤゴ採りにについて プールでのヤゴ採りを予定しています。詳細は後日お知らせします。</p> <p>◎今年度の水泳学習について 6月より、水泳学習が始まります。5月中に水泳学習の用意をお願いします。後日、詳細を学校から配布します。</p>
算数	時こくと時間のもとのめ方・わり算・たし算と引き算の筆算	
社会	学校のまわりのようす・区のようす 他	
理科	植物の育ち方・こん虫の育ち方 他	
音楽	歌って音の高さをかんじとろう・リコーダーのひびきに親しもう	
図工	絵の具の冒険	
体育	かけっこ・リレー・鉄棒運動・長縄 他	
道徳	個性の伸長・相互理解、寛容 友情、信頼 他	
外国語	ごきげんいかが? すきなものをつたえよう 他	
総合	ローマ字・町たんけんをしよう(地域めぐり)	

4年生

キャンパス


国語	聞き取りメモのくふう 他	<p>◎時程について</p> <p>4年生は、基本的に月・火・木・金が6時間、水は5時間授業です。代表委員会（各クラス2名）になった人は、月1回C時程の水曜日に14:00から14:30まで活動します。</p> <p>◎クラブ活動について</p> <p>クラブ活動が5月11日から始まります。1回目のクラブで確認した持ち物などを6月以降のクラブで忘れずに持っていくよう、お声掛けください。</p>
算数	わり算のしかたを考えよう 他	
社会	人々の健康や生活環境を支える事業～水はどこから～ 他	
理科	電池のはたらき 他	
音楽	いいことありそう、風のメロディー 他	
図工	お気に入りの形 他	
体育	リレー、短縄 他	
道徳	善悪の判断、自律、自由と責任 国際理解、国際親善 自然愛護 他	
外国語	すきな遊びを伝えよう	
総合	日本を旅しよう！都道府県発表隊 他	

5年生

5 straight



国語	きいて、きいて、きいてみよう 見立てる 言葉の意味が分かること	<p>学年だよりのタイトルは子ども達から募集して、担任達と相談した結果「5 straight」となりました。この言葉には、「6年生に進み、最高学年として立派になるため！」という思いが込められています。</p> <p>【スクールカウンセラーによる全員面談について】</p> <p>GW明け、スクールカウンセラーによる全員面談があります。毎年5年生全員が行っているものです。一人一人は短い時間ですが、悩んでいることや話したいことなどなんでも話すことができます。日程が決まりましたら、担任からお知らせいたします。</p> <p>【水泳指導について】</p> <p>6月より、水泳学習が始まります。5月中に水泳学習</p>
算数	直方体や立方体の体積 比例 小数のかけ算	
社会	国土の地形の特色 高い土地の暮らし	
理科	植物の発芽と成長	
音楽	いつまであの海は いろいろな弦楽器 もののけ姫から 他	
図工	段ボールで試して作って	
家庭	クッキング はじめの一步	
体育	体力テストの練習	
道徳	親切、思いやり 生命の尊さ 感謝	
外国語	My name is Jun. I play soccer on Tuesdays.	

<p>総合</p>	<p>人のつながりを見つめよう (幼稚園交流) 働くってなに (職業調べ)</p>	<p>の用意をお願いいたします。 後日、詳細を学校から配布いたします。</p> <p>【キッズニア東京】 6月22日(月)に「キッズニア東京」に行きます。 アレルギー除去食を持たせる場合は5月7日(木)までに担任にお知らせください。アレルギーに関することは「キッズニア東京」で検索していただき、「よくあるご質問」で見つけられます。</p>  <p>持ち物等のしおりは追って配布いたします。</p>
------------------	---	--

<p>6年生</p> <h1 style="text-align: center;">6年学年だよ！(仮)</h1>		
<p>国語</p>	<p>聞いて、考えを深めよう 時計の時間と心の時間 書写 他</p>	<p>◎日光移動教室事前検診について</p> <ul style="list-style-type: none"> ・日時 5月15日(金) 6校時 ・場所 保健室 ・持ち物 <u>15日の朝までの体温を記入した健康カード</u> <p>◎体力テストについて</p> <p>高学年として、下級生の計測の補助を行います。また、運動時に気温が高くなる日が想定されるため、水筒を持たせていただくようお願いいたします。</p>
<p>算数</p>	<p>文字と式 分数の計算</p>	
<p>社会</p>	<p>国の政治のしくみと選挙 子育て支援の願いを実現する政治</p>	
<p>理科</p>	<p>動物のからだのはたらき</p>	
<p>音楽</p>	<p>ペガサス おぼろ月夜 カノン 他</p>	
<p>図工</p>	<p>見つけてワイヤーワールド</p>	
<p>家庭</p>	<p>できることを増やしてクッキング (調理実習)</p>	
<p>体育</p>	<p>短距離走、リレー 体力テストに向けて</p>	
<p>道徳</p>	<p>個性の伸長 友情・信頼 他</p>	
<p>外国語</p>	<p>We are from India. We have Children's Day in May.</p>	
<p>総合</p>	<p>日光移動教室に向けて</p>	

引き落としのご案内 入金締切日は**5月8日(金)**です。(単位:円)

学年	教材費	積立金	手数料	合計
1年	3,000		55	3,055
2年	2,000		55	2,055
3年	2,000		55	2,055
4年	2,000	3,000	55	5,055
5年	2,000	3,500	55	5,555
6年	2,000	4,500	55	6,555
仲よし4年		8,000	55	8,055
仲よし5年		8,000	55	8,055
仲よし6年		8,000	55	8,055

※PTA会費は、600円(2ヶ月分)です。

児童の携行品に係る配慮について(いわゆる「置き勉」について)

本校では、児童の携行品について、下記の通り実施いたしております。ご理解とご協力をお願いいたします。

- 1年 道徳、書写、生活、音楽、図工
- 2年 道徳、書写、生活、音楽、図工
- 3年 道徳、書写、保健体育、図工、音楽、理科、社会、外国語
- 4年 道徳、書写、保健体育、図工、音楽、理科、社会、体育、外国語 (宿題以外)
- 5年 道徳、書写、保健体育、図工、音楽、理科、社会、体育、外国語
- 6年 道徳、書写、保健体育、図工、音楽、理科、社会、体育、外国語

上記教科については、基本的に教室で保管しています。必要に応じて、家庭に持ち帰ります。



大型連休における児童の安全について

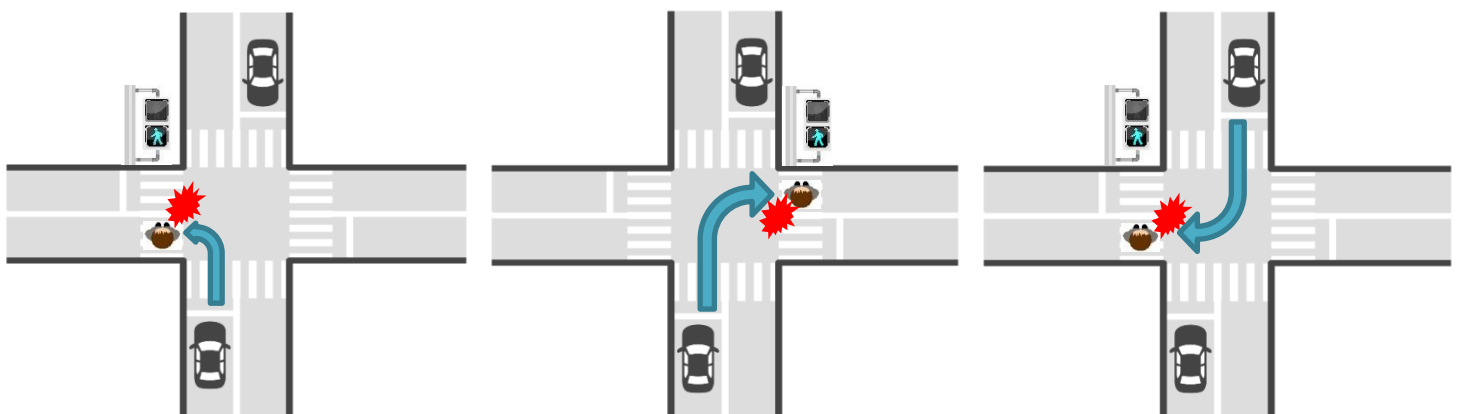
まもなく大型連休に入ります。ご家庭で安全に楽しく過ごせるよう、下記の点に留意してください。

1 生活安全に関して

- ・見知らぬ人からの呼びかけや誘いがあっても、**絶対に応じない**ようにする。特に、人通りの少ない道や街路灯の少ない場所(入りやすく見えにくい場所)は避けること。
- ・見知らぬ人からの呼びかけや誘いがあったり、不審者を見たりした場合は、直ちに大人に知らせるようにすること。
- ・不審者情報がありましたら、**直ちに「110番」通報**をしてください。

2 交通安全に関して

- ・交差点の危険について知り、横断歩道を通るときには、**ドライバーとアイコンタクト**を取り、**青信号であっても左右を確認**して車が止まったことを確認する。
- ・後方や前方からの左折車、右折車にも十分に気を付けて、横断する。





5月行事予定

日	曜	時程	朝	行事・活動等
1	金		学	検尿1次2回目 SC土屋
2	土			
3	日			憲法記念日
4	月			みどりの日
5	火			こどもの日
6	水			休日
7	木		全	体力テスト始 2年仲よし消防車写生会9:00～ 巡回心理士 SC松山
8	金		読	全校遠足予備日
9	土			
10	日			
11	月		全	アウトメディアデー 仲よし視力、聴力 クラブ活動①6校時 教育実習始
12	火		児童	3年町探検 1・2・4・仲内科検診(13:20～)
13	水	C		長チャレ①始 4年視力
14	木		体育	6年視力 3年ヤゴ捕り(プール) 5年平久幼稚園交流① SC松山
15	金		安	安全指導 3・5・6年内科結核健診 SC土屋
16	土			江東こどもまつり
17	日			
18	月		全	6年日光移動教室始 3年町探検 1年視力
19	火		学	ワクワクQ食 3年視力
20	水	C		6年日光移動教室終 3年町探検
21	木		読	歯科検診全学年(8:35～) 5年プール準備 SC松山
22	金		読	1年生活科見学 尿検査2次1回目
23	土			
24	日			
25	月			開校記念日(98周年)
26	火		全	縦割り班活動①(昼) 眼科検診9:00～
27	水	C		避難訓練 委員会② 5年視力 尿検査2次2回目
28	木		音	3年区内巡り 6年租税教室 SC松山
29	金		読	定期健康診断終 1年生活科見学予備日 2年視力 長縄チャレ①終 教育実習終了 SC土屋
30	土			
31	日			

・SC(スクールカウンセラー)は、松山淳子先生(都)、土屋薫先生(区)です。

行事は予定ですので変更する場合があります。